

ЕСІ

Канализационная
Насосная Станция



Элементарное решение КНС

Канализационная Насосная Станция ЕСІ:

КНС типа ЕСІ является элементарным решением для перекачки сточных вод. ЕСІ можно использовать как автономную КНС, так и как часть целого комплекса.

Нижняя часть КНС сделана из стеклопластика. Ее диаметр 1400 мм, а высота 1200 - 2500 мм. Это обеспечивает проведение работ по обслуживанию так же внутри резервуара. Верхняя часть сделана из полиэтилена или из стеклопластика, и имеет высоту по желанию клиента (к примеру 1000-2500 мм).

Соединение напорного патрубка напрямую подходит к трубному соединению, к которому труба подгоняется пресс-фитингом. Так же возможно фланцевое соединение.

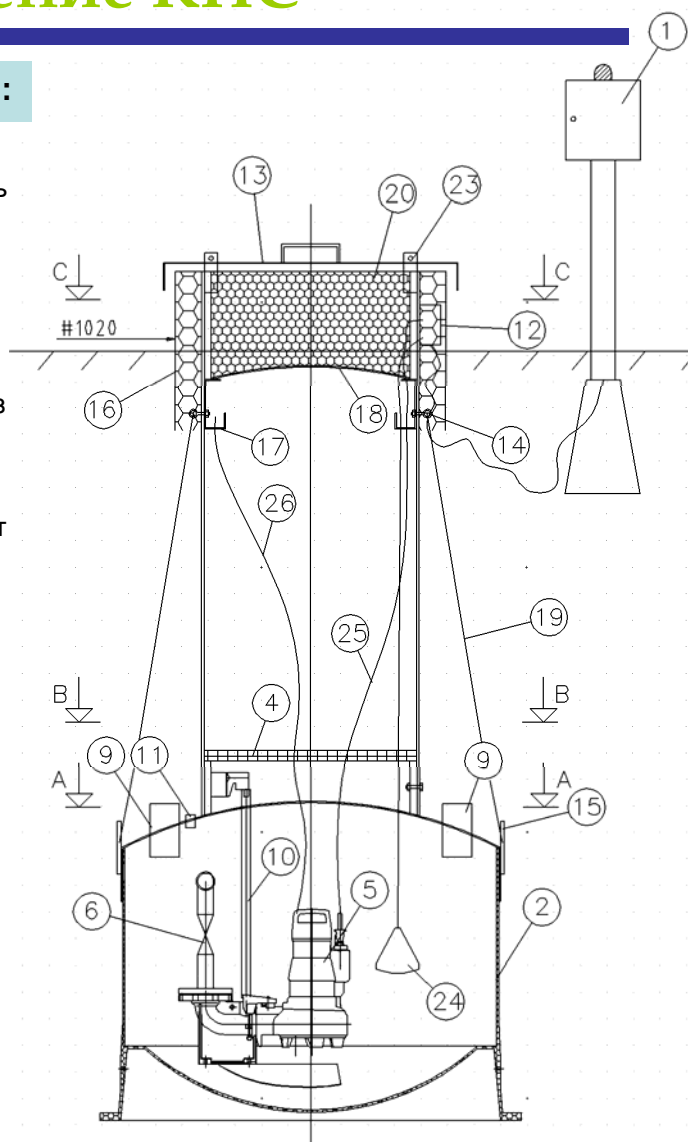
В ЕСІ два верхних входных патрубка, что делает возможным ее подсоединение с любой стороны, а позиция напорного патрубка выбирается по надобности. Оставшийся свободным входной патрубок может быть использован как вентиляция.

Напорный патрубок находится внизу, и установка КНС возможна на маленькую глубину, так как патрубок находится под промерзающим уровнем земли.

Насосы с режущей системой находятся у дна резервуара. Для обслуживания насосы поднимают по направляющим рельсам.

Промежуточная крыжка и решетка безопасности (аксессуары) предотвратят от падения внутрь КНС.

Крыжка и верхняя часть резервуара покрыты теплоизоляцией. Варианты изоляции: стационарная из стеклопластика или дополнительная из полиэтилена.



Панель управления можно установить рядом с КНС в специальный шкаф, или внутри здания.

За счет широкого выступа в нижней части резервуара, ЕСІ надежно закрепляется на месте установки.

Объем поставки:

Резервуар

Низ; стеклопластик

Верх; стеклопластик/полиэтилен

Трубопровод; нержавеющая сталь

Клиновые задвижки; нержавеющая сталь, покрыты эпоксидной краской

Обратные шаровые клапаны; покрыты эпоксидной краской

Насосы; погружные

В стандартной поставке; панель управления, крыжка с замком и теплоизоляцией, крючки для кабелей, датчики уровня и аларм.

Аксессуары; трубопровод рециркуляции, дистанционный мониторинг, аварийный переливной патрубок, решетка и дополнительная теплоизоляция.

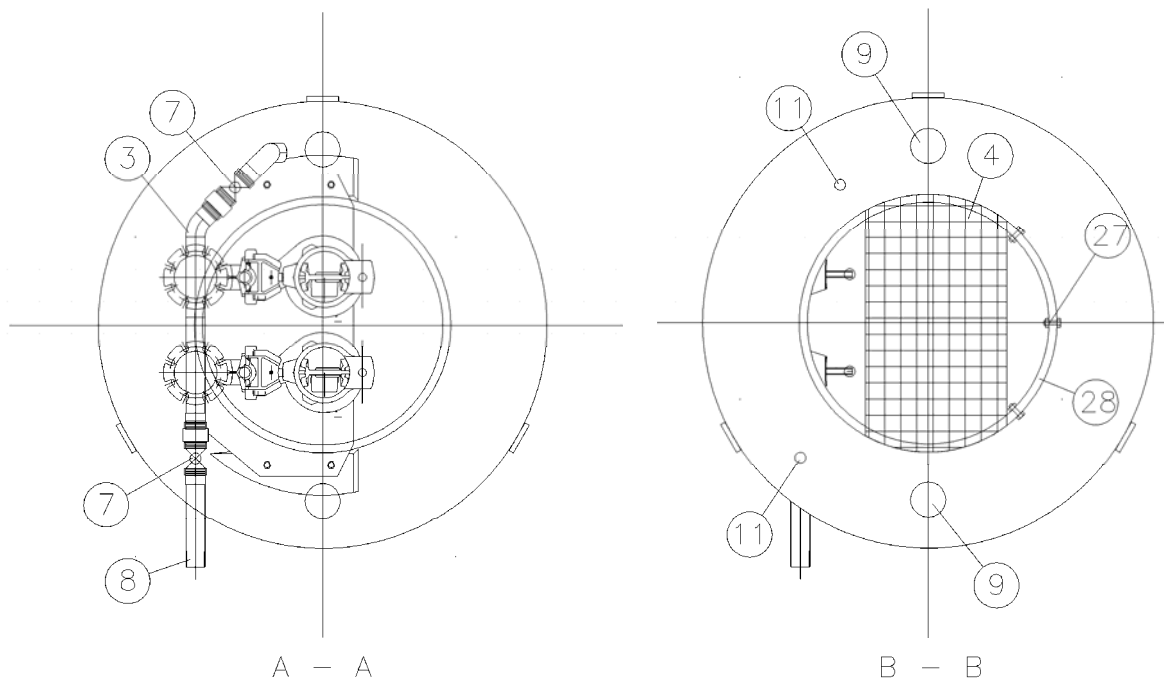
Размеры резервуаров;

Нижняя часть; Ø 1400 мм

Высота верхней части; 1000-2500 мм

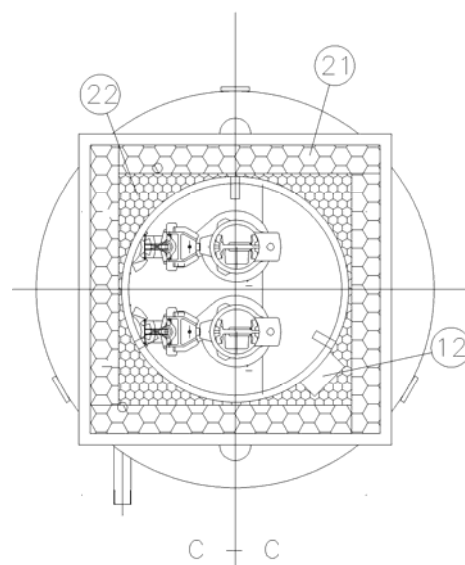
Установка; на песок, при необходимости на бетонную плиту или с последующим бетонным литьем (в зависимости от проекта)

ПО ИНДИВИДУАЛЬНОМУ ЗАКАЗУ КЛИЕНТА

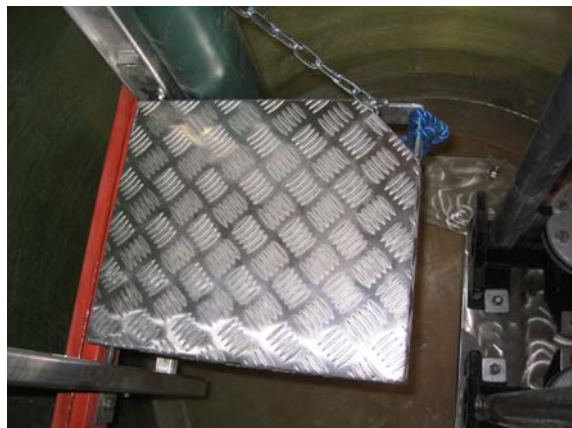


СПИСОК ЧАСТЕЙ

ЧАСТЬ	НАИМЕНОВАНИЕ	ТЕХ. ДАННЫЕ	КОЛ-ВО
1	Панель управления	В алюминиевом кожухе	1
2	Резервуар	Стеклопластик	1
3	Трубопровод	FeZn	1
4	Решетка безопасности		1
5	Насосы и пьедесталы	Погружные	2
6	Обратный клапан	Шаровой	2
7	Ручная клиновидная задвижка	Шаровая	2
8	Напорный патрубок	FeZn	1
9	Напорный - / аварийный переливной парубок	ПВХ	2
10	Направляющие насосов	FeZn	2
11	Дополнительный шпindel		2
12	Капсула подключения		1
13	Крышка, теплоизоляция		1
14	Проушины		3
15	Проушины		3
16	Защитные пластины (снимающиеся)	Стеклопластик	4
17	Крючок для кабелей	Нерж.	2
18	Промежуточная крыжка	Стеклопластик	1
19	Ремень		3
20	Теплоизоляция		1
21	Теплоизоляция		4
22	Изоляция из полиуретана	Пена	1
23	Пластина для замка	Стеклопластик	2
24	Поплавковый датчик + кабель		1
25	Кабель насоса		1
26	Цепь насоса	FeZn	1
27	Крепления		8
28	Уплотнение		1



Мы с
удовольствием
ответим
на ваши вопросы!



КОНТАКТНЫЕ ДАННЫЕ:

Provetek LTD

Niittytie 5

82500 KITEE

www.provetek.fi

Тел: +358 13 411 955

Факс: +358 13 741 956

Эл. почта: info@provetek.fi

